



# Sissons

## ROOFCOAT

ACRYLIC PAINT FOR ROOF



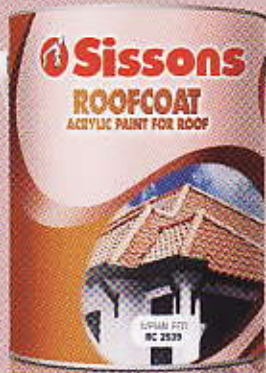
Premium Grade



Fungus Resistant  
For Exterior Use



No Added  
Lead & Mercury



# Sissons

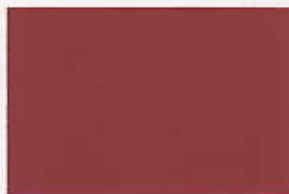
## ROOFCOAT

### ACRYLIC PAINT FOR ROOF

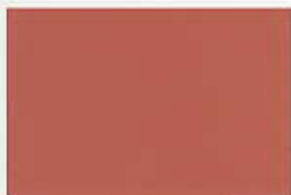
Durable Colours for Everyday Living -  
Safeguard roof with an everlasting shield  
against the punishing weather.



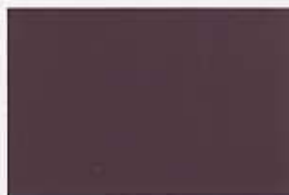
Matahari **RC 2535**



Impian Red **RC 2539**



Orange **RC 2537**



Istana Maroon **RC 2542**



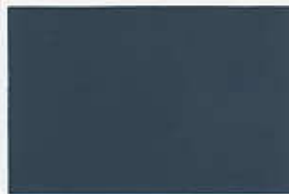
Shadow Gray **RC 2541**



Wira Blue **RC 2536**



Plus Green **RC 2540**



Palace Dome **RC 2538**

All colours are intermixable. Colours presented are as close as modern printing techniques allow.

Semua warna boleh dicampur-aduk. Warna yang tertera adalah sehampir mana yang dibenarkan oleh teknik pencetakan moden.

所有颜色皆可混合。所示色彩是现代印刷技术所能达至的最接近的颜色。

Roofcoat is recommended for the protection and decoration of all roof tiles such as asbestos, cement cladding or roofing where conditions demand better performance than that offered by conventional emulsion paints. It dries to produce an exceedingly tough, lightfast and durable film, yet remains sufficiently flexible to withstand the effects of climatic and temperature variation. It possesses excellent weather and microbial resistance. Not recommended for glazed roof tiles.

#### Surface Preparation:

Surfaces to be painted must be clean and free from loose and flaking materials.

#### Thinning:

Use water if necessary.

#### Application:

Roofcoat can be applied by brush, roller or spray.

#### Drying Time:

- Touch dry: 25 - 40 minutes
- Hard dry: Within 1 1/2 hours.

#### Number Of Coats:

2 coats.

#### Coverage:

Approximately 14 sq metres per litre.

#### Cleaning Up:

Clean with clean water immediately after use.

#### Safety, Health & Environmental Information:

Keep the paint container tightly closed and store in a cool place. Always keep out of reach from children as it may be harmful if swallowed. Wear a protective mask during sanding and eye protection during painting. In case of accidental contact with eyes, rinse immediately with plenty of water and seek medical advice. Always clean up after accidental spillage and do not dispose into drainage systems.

Cat Roofcoat sesuai digunakan untuk perlindungan dan hiasan pelbagai jubin bumbung seperti asbestos, penyalutan serta bumbung simen di mana keadaan memerlukan prestasi yang tahan lasak berbanding cat emulsi biasa. Apabila kering, ia menghasilkan lapisan tahan lasak kalis cahaya yang dapat bertahan perubahan cuaca dan suhu. Ia bersifat tahan cuaca dan mikroba yang cemerlang. Tidak disyorkan untuk jubin bumbung bersadur.

#### Persediaan Pada Permukaan:

Pastikan permukaan dinding yang akan dicat dalam keadaan bersih, kering dan bebas dari bahan mengelupas.

#### Pencairan:

Gunakan air jika diperlukan.

#### Penggunaan:

Cat Roofcoat boleh digunakan dengan berus, pengelek atau semburan.

#### Tempoh Pengerangan:

- Kering pada permukaan: 25 - 40 minit.
- Kering sepenuhnya: Dalam masa 1 1/2 jam.

#### Jumlah Lapisan:

2 lapisan.

#### Kadar Luas Penggunaan:

Anggaran 14 meter persegi seliter.

#### Pembersihan:

Bersihkan dengan air sebaik sahaja selepas digunakan.

#### Keterangan Keselamatan, Kesihatan dan Persekitaran:

Tutup rapat bekas cat dan simpan di tempat yang agak sejuk. Jauhkan dari kanak-kanak kerana kandungan mungkin membahayakan jika tertelan. Guna topeng pelindung ketika proses melicinkan permukaan dan pelindung mata ketika mengecat. Sekiranya terkena mata, bilas segera dengan jumlah air yang banyak dan dapatkan nasihat doktor. Bersihkan segera mana-mana tumpahan dan jangan buang cat ke dalam sistem saliran.

屋顶涂层是所有屋瓦，如石棉、水泥包层及盖屋顶材料的理想防护与装饰涂料。能在苛刻的情况下比一般的乳胶漆提供更好的效果。当它干固后会产生异常坚物，不褪色又持久耐用的薄膜，但却经得起各种气候与温度变化的影响。它也具备卓越的抗防天气与微生物功能。不适用于釉光屋瓦。

#### 表层处理:

涂层的墙面必须清洁并且无松散和剥落的物质。

#### 稀释:

如有必要，可使用水。

#### 应用方法:

屋顶涂层可以毛刷、滚筒或喷射方式涂覆。

#### 干透时间:

- 面干 - 25 - 40分钟。
- 干透 - 1 1/2小时。

#### 涂层层数:

2层。

#### 用量:

每公升大约可涂覆14平方公尺。

#### 清洗:

使用后需即刻以清水清洗。

#### 安全、健康以及环保资讯:

漆罐必须常常盖紧，并存放于凉爽的地方。若食后对身体有害，必须小心存放，远离小孩。打磨时需戴上眼罩，涂漆时需戴上眼罩。若不小心接触到眼睛，必须立即以大量清水清洗，并且寻求医生的援助。经常清理不小心泼出的漆滴，但不可倒入排水系统。